

VOLL



Электрический опрессовочный насос

V-Test 100/20



ИНСТРУКЦИЯ

Инструкция по эксплуатации

www.voll.ru

НАЗНАЧЕНИЕ

Опрессовщик предназначен для точных и быстрых испытаний на прочность и герметичность трубопроводов, различных емкостей и другого оборудования, работающего под давлением.

ТЕХНИЧЕСКИЕ ХАРАКТЕРИСТИКИ

Модель	V-Test 100/20
Напряжение, В	220
Частота, Гц	50
Мощность, Вт	3000
Степень защиты	IP22
Максимальное давление, бар	100
Производительность, л/мин	20
Требование к воде	Всегда использовать чистую жидкость с температурой от 5 до 50°C
Размер подсоединения рукава высокого давления, дюйм	½, длина РВД 1,5 м

ПОДГОТОВКА К РАБОТЕ

1. Распакуйте опрессовочный насос.
2. Подсоедините шланг высокого давления. При подсоединении шланга высокого давления используйте уплотнения (входят в комплект).



Подсоедините обратный силиконовый шланг к штуцеру.



ОПРЕССОВЫВАНИЕ

1. Откройте все вентиль регулировки давления **V1**, запорный вентиль **V2**, вентиль сброса давления из системы **V3** и вентиль сброса давления из насоса **V4**.



2. Подключите шланг высокого давления к заполненной системе.

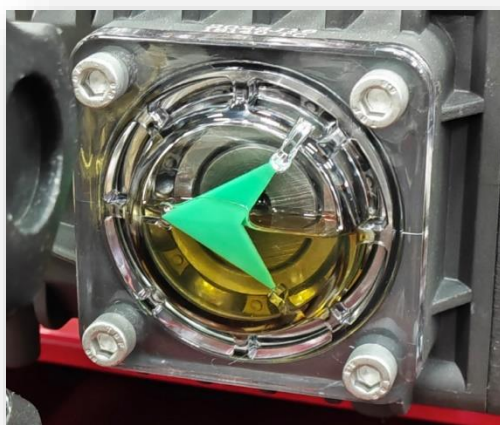


3. Включите насос, убедитесь, что жидкость поступает. Из обратного (силиконового) шланга, будет поступать опрессовочная жидкость.
4. Закройте вентиль V2, V3 и V4.
5. Плавно закрывайте вентиль V1 до нужного давления.
6. После достижения нужного давления – выключите насос.

Предупреждение! Производитель оставляет за собой право вносить изменения в комплектацию, цвет и конструкцию оборудования без предварительного уведомления.

ТЕХНИЧЕСКОЕ ОБСЛУЖИВАНИЕ

1. Не допускайте загрязнения опрессовщика и рабочей жидкости.
2. Периодически проверяйте и очищайте сетчатый фильтр от грязи на заборном шланге.
3. После работы с водой **ОБЯЗАТЕЛЬНО** Слейте воду из нагнетательной полости. Прокатайте насос вхолостую для удаления воды из внутренних полостей насоса.
4. Запрещается работа опрессовщика без масла. Проверить уровень масла можно через смотровое окно. Уровень должен быть $\geq \frac{1}{2}$ ёмкости.



4. Не допускается работать с опрессовщиком, используя воду в качестве рабочей жидкости, при температуре ниже 5°C!

МЕРЫ БЕЗОПАСНОСТИ

1. К работе с опрессовщиком допускаются лица, знающие правила эксплуатации оборудования с высоким давлением, изучившие настоящую инструкцию и прошедшие инструктаж по технике безопасности.
2. Следите за надежным креплением элементов насоса и исправностью испытываемой системы.
3. Проверяйте и периодически очищайте фильтр.
4. Не производите ремонт опрессовщика и испытываемой гидравлической системы, находящихся под давлением.
5. Не работайте опрессовщиком с неисправным манометром, контролируйте давление системы и не поднимайте выше давления, указанного в технических характеристиках.

ГАРАНТИЙНЫЕ ОБЯЗАТЕЛЬСТВА

1. Продавец гарантирует исправную работу оборудования в течении двенадцати месяцев эксплуатации, если условия эксплуатации соответствовали данному руководству, оборудование не имеет механических повреждений и следов несанкционированного вмешательства.
2. Продавец обязуется в течение гарантийного срока устранять все неисправности, возникшие не по вине потребителя.
3. При покупке оборудования убедитесь в наличии штампа продавца, отметки даты выпуска и/или даты продажи, а также отсутствия внешних повреждений.
4. Гарантийный срок в двенадцать месяцев исчисляется от даты продажи.
5. Покупатель лишается права проведения бесплатного ремонта и дальнейшего гарантийного обслуживания оборудования при наличии дефектов, возникших в результате нарушения правил эксплуатации, самостоятельного ремонта изделия и несвоевременного проведения регламентных работ по техническому обслуживанию.
6. Гарантия не включает оплату Изготовителем или его уполномоченными сервисными центрами транспортных расходов на доставку оборудования в сервисный центр.
7. Проведение гарантийного ремонта осуществляется уполномоченным сервисным центром Изготовителя только при предъявлении изделия в полной обязательной комплектации, в чистом состоянии, с гарантийным талоном, с оформленной в нем отметкой о продаже, и Актом рекламации.

СВЕДЕНИЯ ОБ УТИЛИЗАЦИИ

Изделие не содержит драгоценных и токсичных материалов. Утилизируется по ГОСТ 2787-75

117534, Москва, Варшавское ш., д. 150, корп. 1.

Телефон:

8 (800) 700-83-59 – бесплатный звонок по России

E-mail:

sales@voll.ru

service@voll.ru